



**Value Investing in Europäische Small- und Midcaps**

**European  
Smallcaps GmbH**

**FORUM**



# Inhalt

Mission Statement	2
Investment-Philosophie	3
Investment-Prozess	5
Ergebnisse seit Gründung	7
Kontakt	10

# Mission Statement

- Als Teil eines deutschen Family Office investiert FORUM European Smallcaps GmbH ("FES") in **börsennotierte Unternehmen**, die langfristigen Vermögenszuwachs generieren.
- Unser Fokus sind **europäische Small-und Midcaps** mit einer Kapitalisierung von ca. € 300 Mio. bis € 3 Mrd.
  - Unternehmen mit Sitz außerhalb Europas, wenn das Geschäft global ist.
- Unsere Investment-Philosophie ist geprägt durch die **Prinzipien des Value Investing** wie sie v.a. von Warren Buffett geprägt wurden:
  - **Solide, stabile Geschäfte**
  - **Internal Compounding** durch organisches oder akquiriertes Wachstum
  - **Management** mit ausgeprägtem Geschäftssinn und Eigentümer- Mentalität
  - **Sicherheits-Marge**

# Investment-Philosophie I

- **Regel 1: „Never lose Money“.**

Wir investieren nur, wenn

- die Solidität und Vorhersehbarkeit der Geschäfte
- die Integrität und Eigentümer-Mentalität des Managements
- die Bewertung

das Risiko einen permanenten Verlustes unseres Einsatzes ausschließen.

- **Regel 2: Kern-Kompetenz und „Circle of Competence“.**

In den 25 Jahren unserer Tätigkeit als Investoren haben wir ein tiefes Verständnis einiger Branchen entwickelt – unsere Kern-Kompetenz.

- im Durchschnitt 70 - 80% unseres investierten Kapitals
- Außerhalb dieser Branchen nimmt unser Risiko zu, daher muss die Margin of Safety größer sein.

- **Regel 3: „Managers make us Rich“.**

Am Ende macht der Manager eines Geschäfts einen Riesen-Unterschied.

- Vor allem in Verbindung mit der von uns angestrebten langen Haltedauer, idealerweise 10 Jahre.

# Branchen mit Forum Sektoren-Expertise

Branchen	Historische Investments
1) Maschinen und Produkte mit > 30% Aftersales	Böwe-Systec, D Washtec, D Rieter Holding, CH
2) Services und Software für Unternehmen	Vitec, Schweden Spectrum Interactive, Schweden
3) Markenartikel und Handel	Wessanen, NL Bijou Brigitte, D
4) Medien	GfK, D
5) Medizintechnik	Pulsion SE, D Immunodiagnostic Systems SE, UK

# Investment-Philosophie II

- **Regel 4: Verstehen, was wir Besitzen:**  
Wir möchten die Firmen, an denen wir beteiligt sind, genau verstehen: daher haben wir ein **konzentriertes Portfolio mit maximal 10-12 Positionen**.
  - intensive Due Diligence
- **Regel 5: Geduld**  
Wir bevorzugen es, unsere Positionen auf Dauer zu halten. Wir verkaufen, wenn:
  - **Bewertungen sehr ambitioniert sind und eine perfekte Welt einpreisen.**
  - **wir das Vertrauen in das Management verlieren** oder bei wichtigen strategischen Entscheidungen nicht übereinstimmen.
- Im Ergebnis lag unser **Portfolio-Umschlag historisch bei 10-15% p.a.**

# Investment-Prozess

- Unsere Ideen-Generation ist relativ generisch: wir screenen systematisch das gescannte Universum innerhalb Europas.
- Der Investitions-Prozess von FORUM beinhaltet **eine detaillierte, mit Private Equity vergleichbare Due Diligence. Diese beinhaltet**
  - **Treffen mit Management**
  - **Interviews mit Kunden, Wettbewerbern** und Industrieexperten
  - Recherche nach Primär-Informationen.

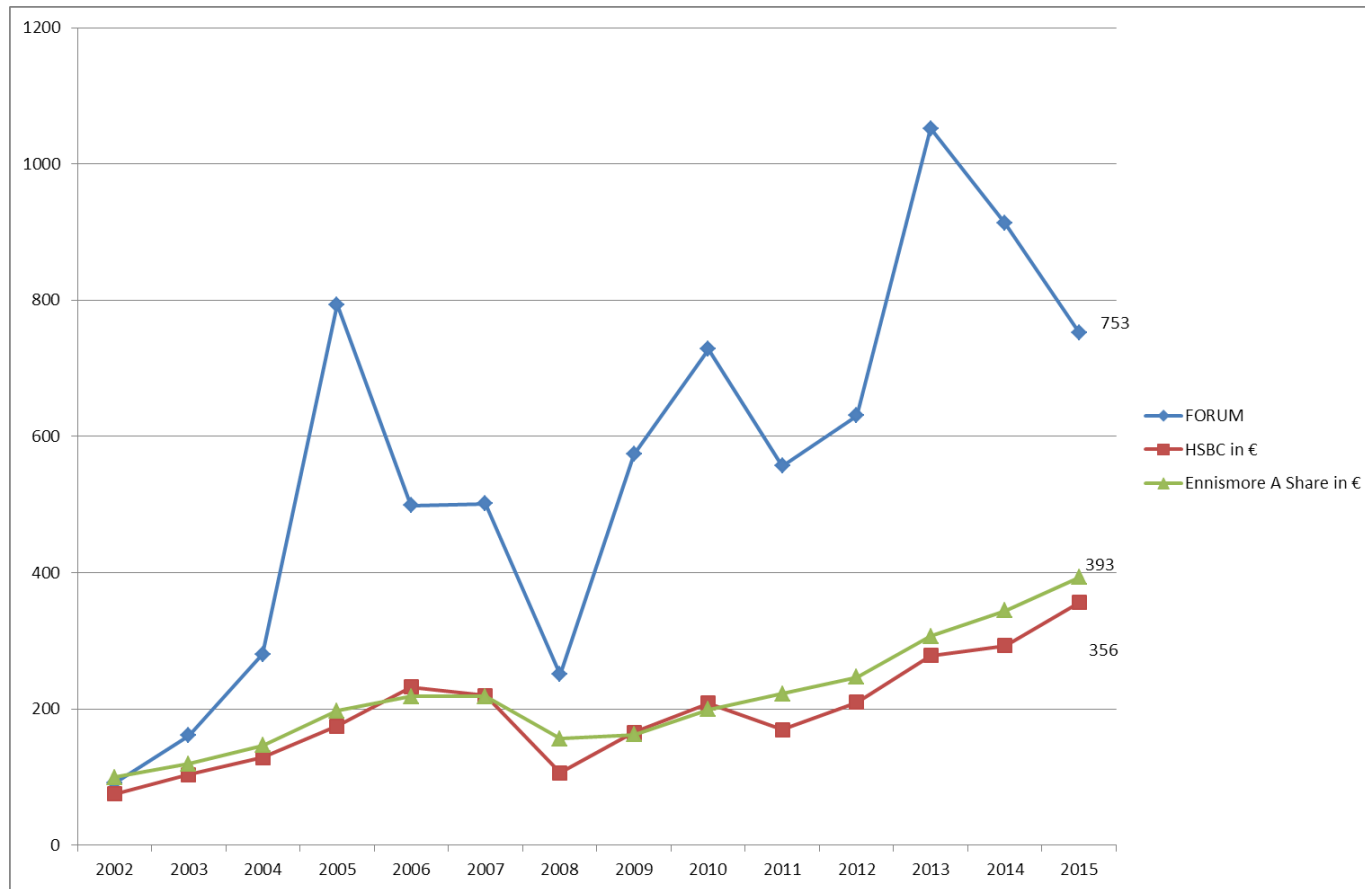
# Quartals Ergebnisse

FORUM Performance Since Inception (2002)	QI	QII	QIII	QIV	Full Year
2002					-9%
2003					77%
2004					74%
2005					183%
2006					-37%
2007					1%
2008					-50%
2009					129%
2010					27%
2011					-24%
2012					13%
2013					67%
2014	-2,6%	5,1%	-13,2%	-2,4%	-13%
2015	2,9%	1,7%	0,4%	-21,5%	-18%

Stand: Februar 2016

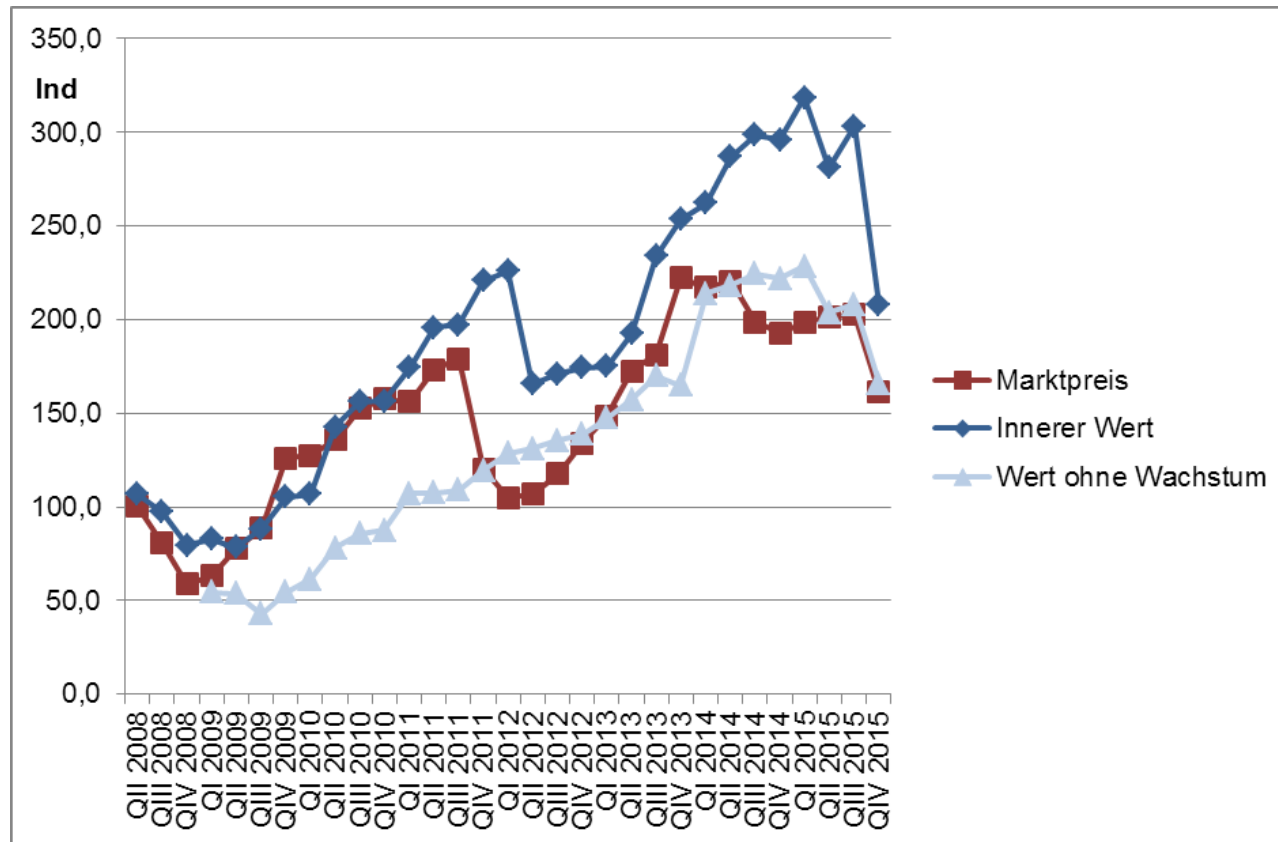


# Ergebnisse seit Gründung



Stand: Februar 2016

# FES Ergebnisse: Marktpreise und Innerer Wert



Stand: Februar 2016



# Kontakt

## **FORUM Family Office GmbH**

Uhlandstr. 5  
80336 München  
Deutschland

Tel.: +49 / 89 / 27 37 49 – 0

Fax.: +49 / 89 / 27 37 49 – 15

E-Mail: [info@forumgruppe.de](mailto:info@forumgruppe.de)

Web: [www.forumgruppe.de](http://www.forumgruppe.de)

# Anfahrt

- **Anfahrt ab Flughafen München mit öffentlichen Verkehrsmitteln:**

Sie können sowohl die S1 als auch die S8 vom Flughafen nehmen. Bitte am Hauptbahnhof umsteigen in die U-Bahn-Linie U4 oder U5 Richtung Laimer Platz. An der ersten Station (Theresienwiese) aussteigen. Bitte Ausgang „Theresienwiese“ nehmen, von dort sind es fünf Minuten zu Fuß.

- **Anfahrt mit dem Auto:**

Es gibt einen Parkplatz im Hof, die Zufahrt ist rechts vom Haus. Bitte parken Sie ihr Auto auf dem markierten Parkplatz „FORUM“ oder einem der nicht markierten Plätze.

